



# Stații de pompare prefabricate



# Stația de pompare **Integra**

## Calitate în fiecare detaliu

Stațiile de pompare Integra pot fi configurate pentru fiecare proiect, adaptate cerințelor venite de la client.

Stația este construită cu materiale de foarte bună calitate, ce asigură o bună rezistență în timp, în condiții variate de funcționare.



1

Pe capac, suprafață antiderapantă.  
Opțional, izolație termică.  
Capac cu amortizoare.  
Cadrul trapezi este în relief pentru a preveni accidentele.



2

Rezervor din rășină, ranforsat cu fibră de sticlă, înfășurat în filamente continue.  
Proces de producție controlat prin calculator pentru a obține o calitate constantă și robustețe.



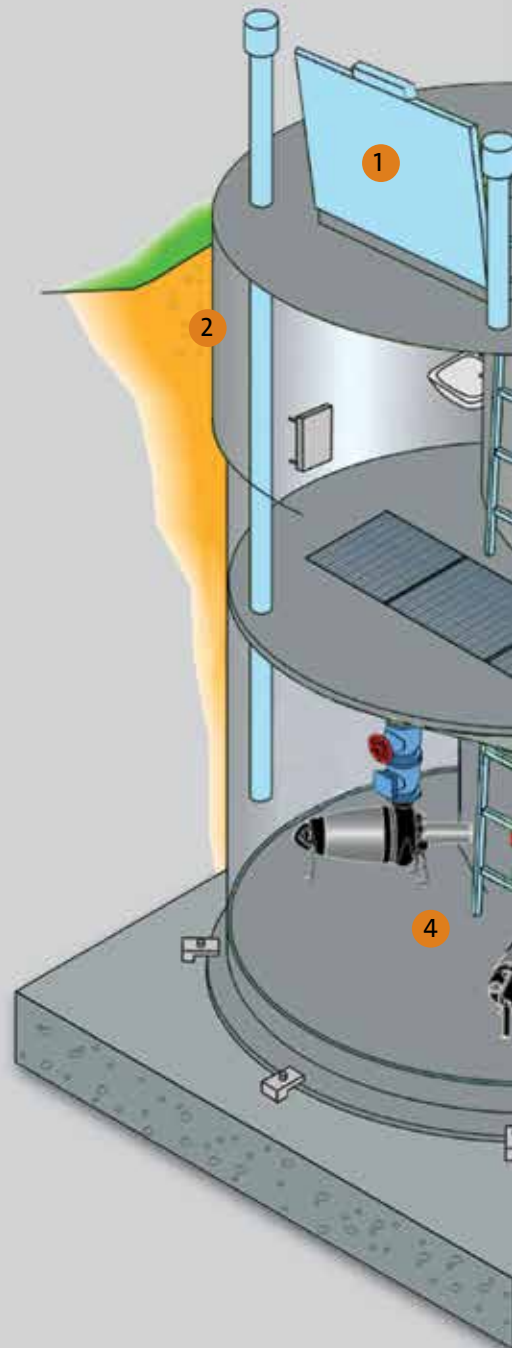
3

Toate conductele sunt temeinic testate la presiune.



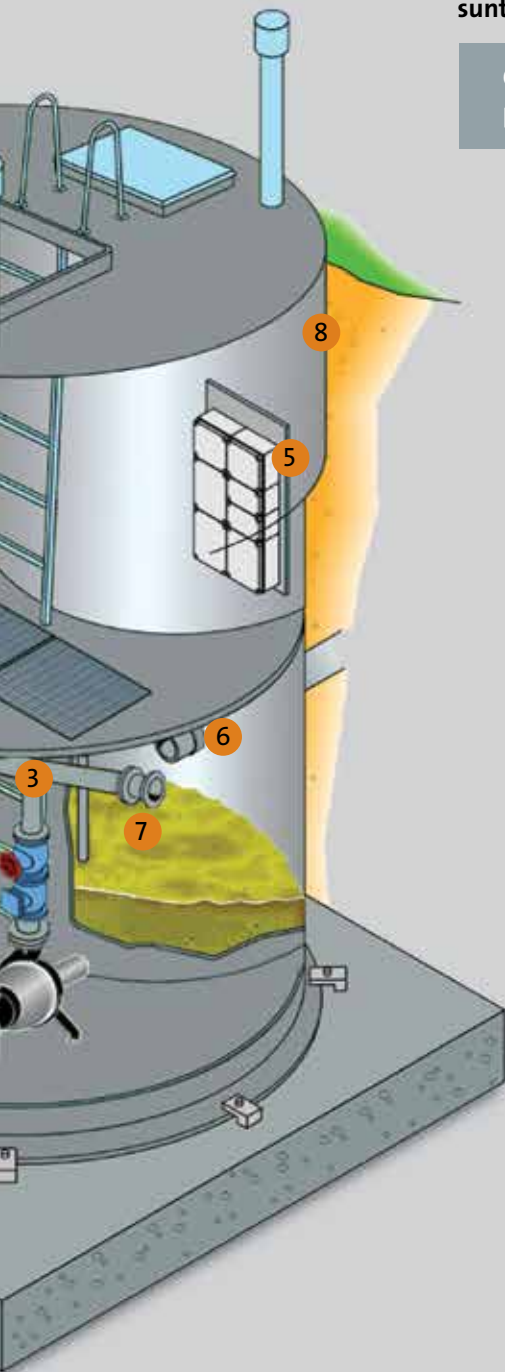
4

Opțional: stațiile se pot livra cu sisteme de încălzire și pompe de drenaj pentru radierul bazinului.



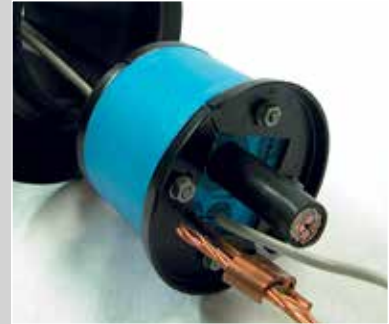
Detaliile și caracteristicile prezentate în aceste pagini se aplică tuturor variantelor de stații de pompare prefabricate Grundfos. Anumite caracteristici sunt opționale și sunt prezentate aici numai ca referință.

Caracteristicile unei stații de pompare prefabricate pot varia ca design și poziționare, în funcție de cerințele clientului.



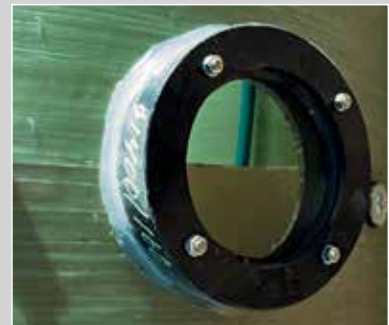
5

Intrări etanșe pentru cablul de alimentare și pentru cablul de împământare al pompelor.



6

Intrare cu flanșă sau manșon de intrare pentru conductă PE/PVC până la DN 1000.



7

Țevi până la DN 300 din oțel inoxidabil AISI 304 sau opțional AISI 316.  
Racorduri drepte cu piesă de ieșire robustă din fontă.



8

Elemente de prindere externe pentru manevrarea ușoară a stației.



Exemplu etichetă stație de pompare, produsă în Finlanda.

# Stații de pompare prefabricate

Gamă largă de stații de pompare personalizate cu mai multe variante de instalare. Soluțiile Grundfos sunt pre-instalate și testate din fabrică, pentru a se micșora timpul de instalare pe teren și a asigura o fiabilitate foarte bună.

## Stație Integra



Stație cu pompe instalate uscat. Sistem patentat cu camere uscate și umede integrate într-o singură unitate.

**Soluție potrivită pentru pompe de până la 50 kW, gamele de pompe Grundfos SE1, SEV și S.**

Diametru rezervor mm	Înălțime	DN max. conducte
2200	Până la 8 m	150
3000		200

## Stație Wet Well PS



Stație de pompare cu bazin umed, cu sau fără platformă de service încorporată și panou de control suprateran.

**Soluție potrivită pentru pompe de până la 160 kW, gamele de pompe Grundfos SEG, SE/SL și S, cu instalare umedă verticală pe auto-cuplaj.**

Diametru rezervor mm	Înălțime	DN max. conducte
1400	Până la 12 m	100
1800		150
2200		200
2200		200
3000		300

## Stație Wet Well PS, cu cabină de service



Stație de pompare cu bazin umed și cabină de service supraterană izolată, de 2.5 x 2.5 m sau de 3.3 x 3.3 m. Dispozitive de ridicare pentru manevrarea ușoară a pompei.

**Soluție potrivită pentru pompe de până la 50 kW, gamele de pompe Grundfos SEG, SE/SL și S. Instalare pe sistem de auto-cuplaj.**

Diametru rezervor mm	Înălțime	DN max. conducte
1400	Până la 12 m	100
1800		150
2200		200
2200		200
3000		300

## Stații complet personalizate



Proiectate de către departamentul de proiectare Grundfos conform specificațiilor clientului. Sunt necesare două sau mai multe rezervoare integrate sau separate. Dispun de o varietate de echipamente și pompe personalizate. Aproape totul este posibil.

**Pentru mai multe detalii, solicitați informații inginerului Grundfos.**

Diametru rezervor mm	Înălțime	DN max. conducte
1400	Până la 12 m	100
1800		150
2200		200
2200		200
3000		300

## REFERINȚĂ Stație INTEGRA

### Proiect Apahida, Cluj Napoca

Anul 2017

H = 5000 mm  
D = 2200 mm



## GRUNDFOS Pompe România

Str. Tipografilor Nr. 11-15, S-Park Business Center, Clădirea A2, Et. 2  
Sector 1, București, 013714, România  
Tel: (+40) 21 200 4100  
www.grundfos.ro